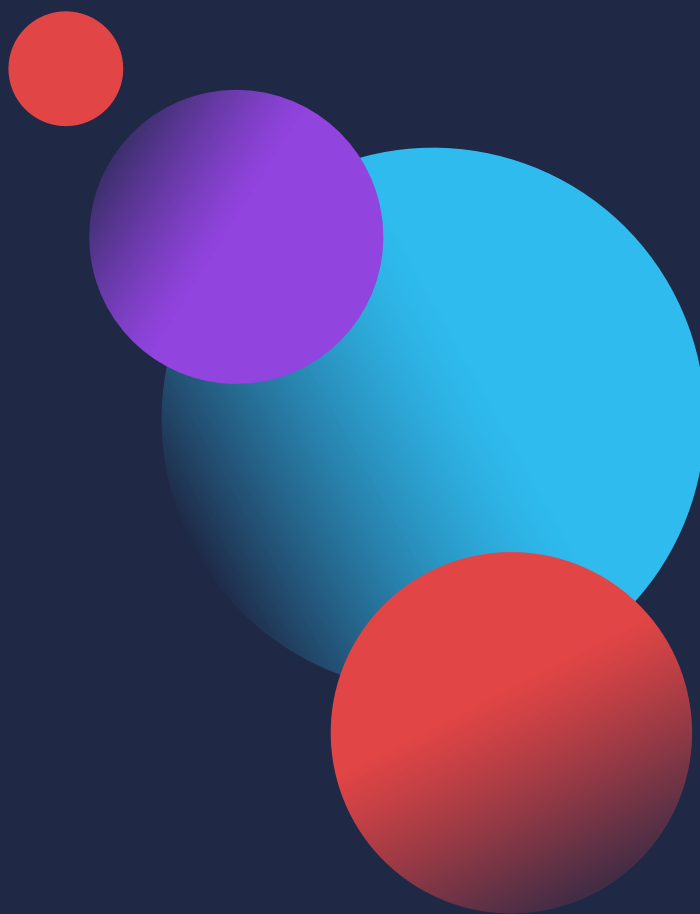


# **PRZEWODNIK DLA INWESTORA**



**Miasto Stalowa Wola  
Warto tu inwestować!**

# PRZEWODNIK DLA INWESTORA 2022

**Miasto Stalowa Wola**  
**Warto tu inwestować!**

STALOWA WOLA W LICZBACH, BUDŻET MIASTA

OBSŁUGA TECHNICZNA INWESTORA

RYNEK PRACY, KADRY

KOMUNIKACJA I TRANSPORT

INSTRUMENTY WSPARCIA INWESTORA

POŚREDNICTWO PRACY

BAZA NOCLEGOWA, AGENCJE NIERUCHOMOŚCI

NOWE OSIEDLA MIESZKANIOWE

INWESTOWANIE W ROZWADOWIE

JAK NABYĆ NIERUCHOMOŚĆ

POLSCY I ZAGRANICZNI INWESTORZY W STALOWEJ WOLI

TERENY INWESTYCYJNE

KONTAKT

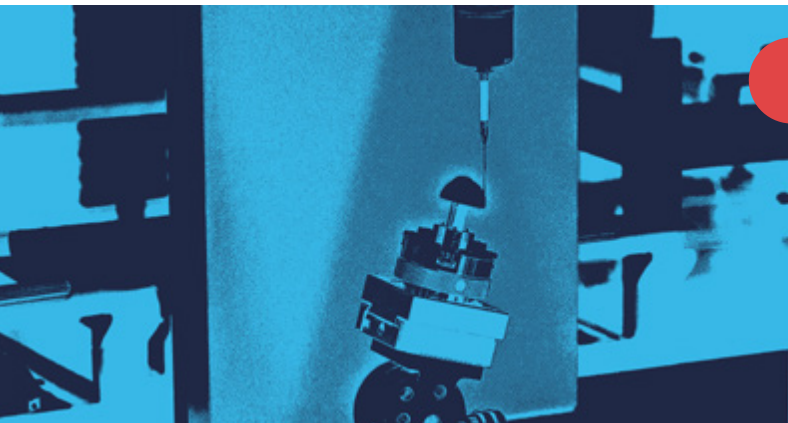
## Potencjał Stalowej Woli

Nowoczesna z potencjałem gospodarczym, zbudowanym na 80 letniej tradycji Centralnego Okręgu Przemysłowego – taka jest Stalowa Wola. Swoje biznesy ulokowało tu 6 tysięcy podmiotów gospodarczych, poczynając od światowych korporacji, poprzez średnie, małe i mikroprzedsiębiorstwa. Firmy bazują na kadrze, która kształci się na miejscu w sieci szkół technicznych, zawodowych, policealnych i wyższych uczelniach.



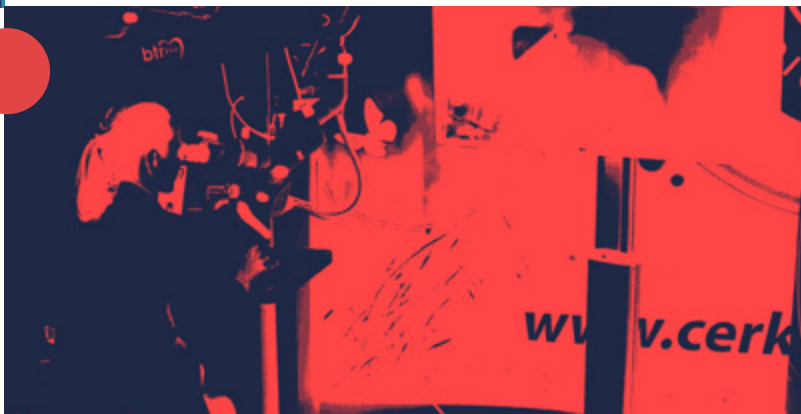
## Strategiczny Park Inwestycyjny Euro-Park Stalowa Wola

EURO-PARK STALOWA WOLA to teren o powierzchni niespełna 1000 hektarów, przeznaczony pod inwestycje przemysłowe, związane ze wspieraniem rozwoju i wdrażaniem nowoczesnych technologii w dziedzinie energii, elektromobilności, transportu, technologii wodorowej, lotnictwa czy motoryzacji.



## Innowacyjna stalowowska strefa gospodarcza

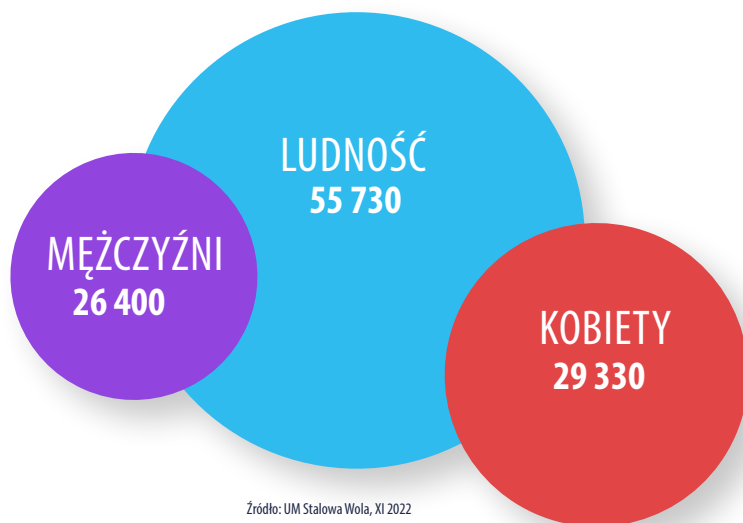
Podstrefa Stalowa Wola to aktywny rejon Tarnobrzeszkiej Specjalnej Strefy Ekonomicznej EURO-PARK WISŁOSAN, zajmującej obszar 280 hektarów. Przedsiębiorcy działający na podstawie zezwoleń wydanych przez Agencję Rozwoju Przemysłu S.A. ponieśli tu nakłady inwestycyjne w wysokości 1,71 mld złotych, przy łącznym zatrudnieniu sięgającym prawie 6 tysięcy pracowników.



**STALOWA WOLA**  
MIASTO Z PRZEMYSŁOWYM DNA



# STAŁOWA WOLA W LICZBACH



Źródło: UM Stalowa Wola, XI 2022

## WYBRANE DANE STATYSTYCZNE

- 4,8 %** STOPA BEZROBOCIA / PUP STAŁOWA WOLA IV 2022
- 426** PRACUJĄCY NA 1000 LUDNOŚCI
- 1373** PODMIOTY GOSPODARKI NARODOWEJ NA 10 000 MIESZKAŃCÓW W WIEKU PRODUKCYJNYM
- 57,3%** LUDNOŚĆ W WIEKU PRODUKCYJNYM
- 6883** WYDATKI OGÓŁEM BUDŻETU MIASTA NA 1 MIESZKAŃCA W PLN

**STAŁOWA WOLA  
ODLEGŁOŚCI**  
245 KM WARSZAWA  
260 KM KATOWICE  
270 KM ŁÓDŹ  
460 KM WROCŁAW  
475 KM POZNAŃ  
575 KM GDAŃSK  
203 KM LWÓW



## STAŁOWA WOLA

- PROINWESTYCYJNA
- OTWARTA NA INWESTORÓW
- ROZWOJOWA
- SPRAWNIE ZARZĄDZANA

# PROINWESTYCYJNY BUDŻET MIASTA 2022

REALIZACJA DUŻYCH, STRATEGICZNYCH INWESTYCJI

**585,7 MLN** PLANOWANE DOCHODY W 2022 ROKU

**580,7 MLN** PLANOWANE WYDATKI W 2022 ROKU

**95,6 MLN** WYDATKI NA INWESTYCJE (23 % WYDATKÓW OGÓŁEM)

**120,2 MLN** ŚRODKI ZE WĘTRZNE: UNIJNE, NORWESKIE I RZĄDOWE



## Realizacja dużych, strategicznych inwestycji

**U**dostępnianie kolejnych terenów inwestycyjnych

**n**owa obwodnica Stalowej Woli z bezkolizyjnymi łącznikami do strefy przemysłowej

**b**udowa 3. mostu na Sanie

**n**owoczesne osiedla mieszkaniowe wraz z infrastrukturą sportowo-rekreacyjną





# PODMIOTY GOSPODARKI NARODOWEJ

## 6284 PODMIOTÓW GOSPODARCZYCH

**6024** MIKRO PRZEDSIĘBIORSTW  
0-9 ZATRUDNIONYCH

**178** MAŁYCH PRZEDSIĘBIORSTW  
10-49 ZATRUDNIONYCH

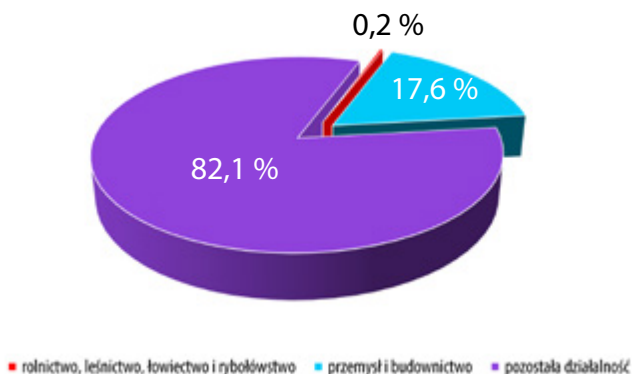
**68** ŚREDNICH PRZEDSIĘBIORSTW  
50-249 ZATRUDNIONYCH

**10** DUŻYCH PRZEDSIĘBIORSTW  
250-999 ZATRUDNIONYCH

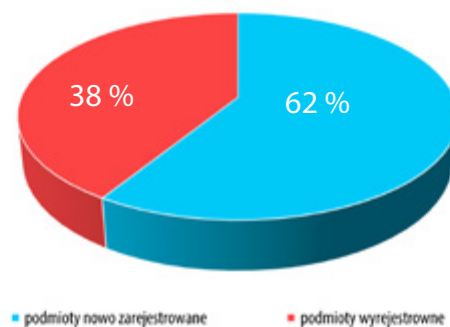
**4** MAKRO PRZEDSIĘBIORSTWA  
1000 I WIĘCEJ ZATRUDNIONYCH

Źródło: GUS, XII 2021

Podmioty gospodarki narodowej w rejestrze REGON w 2021 roku



Dynamika zmian w rejestrze REGON w 2021 roku



## 4464 OSOBY FIZYCZNE PROWADZĄCE DZIAŁALNOŚĆ GOSPODARCZĄ

**1350** HANDEL HURTOWY I DETALICZNY, SERWIS SAMOCHODOWY

**553** DZIAŁALNOŚĆ PROFESJONALNA, NAUKOWA I TECHNICZNA

**547** BUDOWNICTWO

**380** OPIEKA ZDROWOTNA I POMOC SPOŁECZNA

**295** PRZETWÓRSTWO PRZEMYSŁOWE

**303** TRANSPORT I GOSPODARKA MAGAZYNOWA

**183** DZIAŁALNOŚĆ FINANSOWA I UBEZPIECZENIOWA

**150** INFORMACJA I KOMUNIKACJA

**120** EDUKACJA

**114** ZAKWATEROWANIE, GASTRONOMIA

**473** INNE

Źródło: GUS, XII 2021

# INFRASTRUKTURA TECHNICZNA

**Powierzchnia miasta wynosi 82,52 km<sup>2</sup>, powierzchnia lasów to 49,59 km<sup>2</sup>. Zgodnie ze stanem na dzień 15 listopada 2022 r. w Stalowej Woli obowiązuje 35 miejscowych planów zagospodarowania przestrzennego, zajmujących powierzchnię 2 275,85 ha, co stanowi 27,6 % powierzchni ogólnej miasta**

## Nowoczesna infrastruktura drogowa

### Infrastruktura telekomunikacyjna

- światłowodowa, zapewniająca wysoką przepustowość transmisji danych, w tym internetu szerokopasmowego
- kanalizacje kablowe, umożliwiające wprowadzenie własnego medium kablowego do transmisji danych lub internetu szerokopasmowego

### Obsługa techniczna inwestora

**Elektrociepłownia Stalowa Wola** producent energii elektrycznej i ciepła

**Rejon Energetyczny Stalowa Wola** dostawca energii elektrycznej

**Enesta Sp. z o.o** dostawca energii elektrycznej, ciepłej oraz gazu ziemnego

**Przedsiębiorstwo Energetyki Ciepłej (PEC)** dostawca ciepła

**HSW Wodociągi** dostawca wody, odbiorca ścieków przemysłowych

**Miejski Zakład Komunalny** transport, odpady, woda, ścieki komunalne

**Zakład Komunikacji Miejskiej MZK**

**Zakład Wodociągów i Kanalizacji MZK**

**Zakład Oczyszczania Miasta MZK**

**Rupieciarnie, Kąpek Rzeczy Używanych. Zakład Unieszkodliwiania Odpadów – Składowisko**

**Miejska Oczyszczalnia Ścieków**

**Zakład Mechaniczno-Biologicznego Przetwarzania Odpadów**

**Wydział Planowania, Przygotowania Inwestycji i Ochrony Środowiska UM Stalowej Woli**



# RYNEK PRACY

## STOPA BEZROBOCIA / Zródło: PRACA.GOV.PL

**4,8%** POWIAT STALOWOWOLSKI

**8,7%** WOJEWÓDZTWO PODKARPACKIE

**5,1%** POLSKA

## LICZBA BEZROBOTNYCH W POWIECIE STALOWOWOLSKIM / Zródło: GUS, II 2021

**1904** OGÓŁEM

**51,9%** KOBIETY W WIEKU PRODUKCYJNYM (18-59 LAT)

**63,6%** MĘŻCZYŹNI W WIEKU PRODUKCYJNYM (18-64 LATA)

## OBOWIĄZUJĄCE STAWKI, KWOTY I WSKAŹNIKI

**1304 zł** PODSTAWOWY ZASIĘK DLA BEZROBOTNYCH

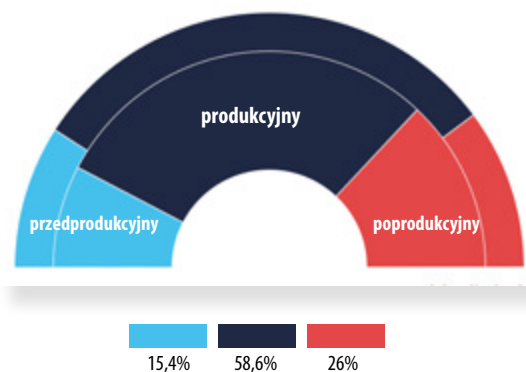
**1565 zł** STYPENDIUM DLA BEZROBOTNEGO  
W OKRESIE ODBYWANIA SZKOLENIA

**652 zł** DODATEK AKTYWIZACYJNY

**36 937 zł** ŚRODKI DLA BEZROBOTNEGO NA ROZPOCZĘCIE  
DZIAŁALNOŚCI GOSPODARCZEJ

Zródło: PUP w Stalowej Woli

Produkcyjne grupy wieku  
w Stalowej Woli



 [Kobiety na rynku pracy](#)

**Przeciętne miesięczne wynagrodzenie** brutto w Stalowej Woli wynosi **5 263 PLN zł**, co odpowiada 87,70 % przeciętnego miesięcznego wynagrodzenia brutto w Polsce.

GUS XII 2021



# PRZYSZŁE KADRY

- 684** LICZBA STUDENTÓW W 4 SZKOŁACH WYŻSZYCH
- 3764** LICZBA UCZNIÓW W SZKOŁACH ŚREDNICH I POLICEALNYCH
- 4048** LICZBA UCZNIÓW W SZKOŁACH PODSTAWOWYCH
- 2386** LICZBA DZIECI W PRZEDSZKOLACH I ŻŁOBKACH

## Uczelnie wyższe

**Wydział  
Mechaniczno-  
Technologiczny  
Politechniki  
Rzeszowskiej  
w Stalowej Woli**

### Mechanika i budowa maszyn

- inżynieria spawalnictwa
- inżynieria technologii specjalnych
- komputerowo wspomagane wytwarzanie
- pojazdy specjalne i specjalizowane

### Zarządzanie i inżynieria produkcji

- informatyka i predykcyjne utrzymanie ruchu
- systemy logistyczne przemysłu 4.0
- systemy zarządzania jakością produkcji
- zarządzanie procesami produkcyjnymi w odlewnictwie

**Filia Katolickiego  
Uniwersytetu  
Lubelskiego  
Jana Pawła II  
w Stalowej Woli**

- inżynieria środowiska
- inżynieria materiałowa
- dietetyka

**Wyższa Szkoła  
Ekonomiczna  
w Stalowej Woli**

- gospodarowanie zasobami ludzkimi
- ekonomia menedżerska
- rachunkowość i zarządzanie finansami firmy
- przedsiębiorczość, ekonomia i zarządzanie rynkami wschodnimi

**Wyższa Szkoła  
Administracji  
w Stalowej Woli**

- administracja
- pedagogika



**Studia na politechnice  
w Stalowej Woli**



**Stalowa Wola miastem  
przyszłości dla młodych**



**KUL w Stalowej Woli  
dla przyszłych inżynierów**

**W ramach współpracy biznes-uczelnie  
w firmach organizowane są praktyki  
i staże oraz fundowane stypendia dla  
najlepszych studentów**



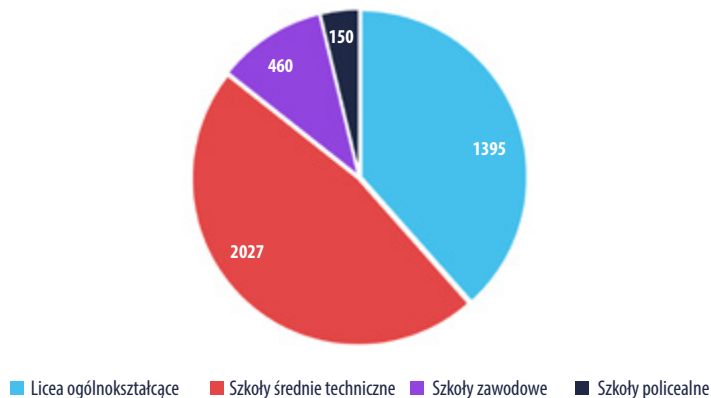
# PRZYSZŁE KADRY

## SZKOLNICTWO ZAWODOWE I OGÓLNOKSZTAŁCĄCE

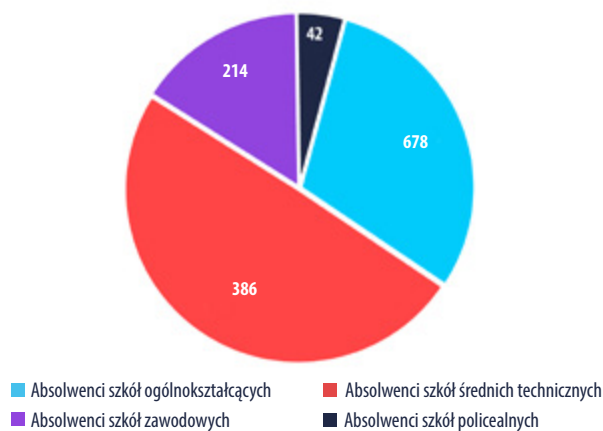
# 2500

## uczniów kształcących się na kierunkach technicznych

Liczba uczniów szkół ponadpodstawowych 2021/2022



Liczba absolwentów szkół ponadpodstawowych 2021/2022



Liczba uczniów i absolwentów w szkołach ponadpodstawowych 2021/2022

- technik mechatronik
- technik mechanik
- technik pojazdów samochodowych
- technik budowy dróg
- technik drogownictwa
- technik urządzeń i systemów energetyki odnawialnej
- technik budownictwa
- technik geodeta
- technik eksploatacji portów i terminali
- technik logistik
- technik informatyk
- technik ekonomista
- technik handlowiec
- technik elektryk
- technik programista
- technik pojazdów samochodowych
- elektromechanik pojazdów samochodowych
- mechanik pojazdów samochodowych
- kierowca mechanik
- operator obrabiarek skrawających
- technik żywienia i usług gastronomicznych
- technik architektury krajobrazu
- technik spedytor
- technik organizacji turystyki
- technik hotelarstwa
- technik fotografii i multimediiów
- technik obsługi turystycznej
- technik grafiki i poligrafii cyfrowej
- technik przemysłu mody
- kucharz
- technik reklamy
- technik usług fryzjerskich
- technik robót wykończeniowych w budownictwie



# KOMUNIKACJA I TRANSPORT

## Kluczowe szlaki komunikacyjne



**A4** – 60 km węzeł Rzeszów/Jasionka

### S19 /Via Carpatia

**Obwodnica** Stalowej Woli z dostępem do S19 i A4



**S74 – budowa drogi ekspresowej** Piotrków Trybunalski-Stalowa Wola-Nisko. Umowy na wykonanie Studium Techniczno-Ekonomiczno-Środowiskowego dla drogi ekspresowej S-74 Opatów-Nisko wraz z wnioskiem o wydanie decyzji środowiskowej zostały podpisane



### Szybkie linie kolejowe

bezpośrednie połączenie z Przemyślem, Krakowem, Lublinem, Warszawą, Łodzią, Górnym Śląskiem oraz Wrocławiem



### Linia Hutnicza Szerokotorowa (LHS)

dostęp do szerokiego toru LHS umożliwiający bezpośredni import i export surowców oraz gotowych produktów na Ukrainę, do Rosji i na Wschód



### Firmy przewozowe

W Stalowej Woli działa blisko 300 firm transportowych, obsługujących rynek polski i międzynarodowy, w tym oddziały największych firm kurierskich



## Stalowa Wola odległości

### Lotnisko Chopina w Warszawie

3,5 godz. (269,5 km), 121 kierunków lotów, 18,86 mln pasażerów (2019)

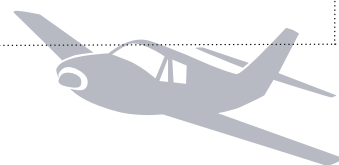
### Port Lotniczy Rzeszów-Jasionka

50 min (63 km). 772 238 tys. pasażerów (2020), 12 kierunków lotów, agent obsługi Cargo.

Stale połączenia do: Birmingham, Bristolu, Dublina, East Midlands, Frankfurtu nad Menem, Londynu, Manchesteru, Oslo, Paryża, Nowego Jorku oraz Warszawy.

### Lotnisko sportowe w Turbi

8 km od Stalowowolskiej Strefy Gospodarczej. W planie jest wykorzystywanie lotniska dla potrzeb małego biznesu z wykorzystaniem tzw. taksówek powietrznych.



## Dowóz pracowników do firm

Zasięg komunikacji miejskiej obejmuje gminy: Stalowa Wola, Pysznicza, Zaleszany, Radomyśl nad Sanem oraz Miasto i Gminę Nisko.



**2 500 000**

pasażerów  
przewożonych  
rocznie

## Miejska Stacja Paliw

oferuje tańsze paliwa dla regionu również dzięki kartom flotowym



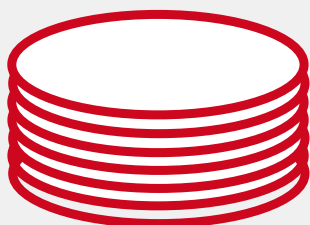
## System rowerów miejskich

50 km ścieżek rowerowych, 12 stacji rowerowych, 120 rowerów (dziecięce, tandem, cargo) technologia GPS, dedykowana aplikacja mobilna

# DLACZEGO WARTO TU INWESTOWAĆ?

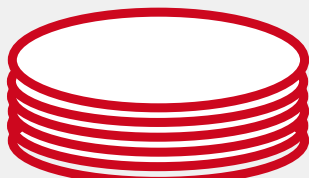
- DOSTĘPNOŚĆ TERENÓW INWESTYCYJNYCH
- TARNOBRZESKA SPECJALNA STREFA EKONOMICZNA
- NOWOCZESNA INFRASTRUKTURA TECHNICZNA I DROGOWA
- KAPITAŁ SPOŁECZNY OPARTY O TZW. CZWÓRMIASTO (STALOWA WOLA-SANDOMIERZ-NISKO-TARNOBRZEG) – 350 TYS. OSÓB
- UCZELNIE I SZKOŁY ZAWODOWE KSZTAŁCĄCE NA POTRZEBY PRZEDSIĘBIORCY
- KOOPERACJA – PRZEWAGA NA RYNKU

## Zwolnienia z podatku dochodowego w TSSE uzależnione są od wielkości firmy



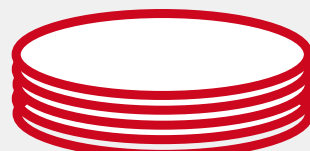
**70 %**

w przypadku mikro i małych przedsiębiorstw



**60 %**

w przypadku średnich przedsiębiorstw



**50 %**

w przypadku dużych przedsiębiorstw

## Jeśli przedsiębiorca planuje w Stalowej Woli

- nabycie gruntu lub prawa wieczystego użytkowania
- nabycie lub wytworzenie we własnym zakresie środków trwałych
- rozbudowę lub modernizację istniejących środków trwałych
- nabycie wartości niematerialnych i prawnych
- najem lub dzierżawę gruntów, budynków i budowli

może starać się o uzyskanie „decyzji o wsparciu”, czyli zwolnienia z podatku PIT lub CIT. Wystarczy tylko zadzwonić do TSSE EURO-PARK WISŁOSAN lub przesłać tam zapytanie ofertowe oraz wypełnić i przesłać formularz wniosku o wydanie decyzji o wsparciu dostępny na stronie <https://tsse.arp.pl/przewodnik-inwestora/jak-inwestowac>

Decyzja jest wydawana w ciągu 30 dni od dnia złożenia kompletnego wniosku do zarządzającego danym obszarem na okres od 10-15 lat. Czas wsparcia jest liczony od dnia wydania decyzji o wsparciu.



# WSPARCIE DLA PRZEDSIĘBIORCY

## Instrumenty wsparcia

- ➔ **Pomoc publiczna, ulgi podatkowe dla inwestorów TSSE**
- ➔ **Program wspierania inwestycji o istotnym znaczeniu dla gospodarki polskiej na lata 2011 – 2030**
- ➔ **Startupy w Stalowowskiej Strefie Gospodarczej**
- ➔ **Przyjazny klimat dla inwestora** Indywidualna obsługa projektów

**Elastyczne podejście samorządu miasta na każdym etapie procesu inwestycyjnego**

**Każdy inwestor otrzymuje osobistego project managera**

### Przygotowanie inwestycji, jak nabyć nieruchomości?

Wydział Mienia Gminnego i Gospodarki Lokalami zajmuje się przygotowaniem nieruchomości z zasobu Gminy do zbycia oraz organizowaniem przetargów na nieruchomości przeznaczone do sprzedaży lub oddanie w użytkowanie wieczyste.

### Nieruchomości

- Plany zagospodarowania przestrzennego
- Przygotowanie do rozpoczęcia działalności
- Wsparcie w zakresie poszukiwania pracowników
- Opieka poinwestycyjna dla firmy

## ➔ Instytucje otoczenia biznesu

- Polska Agencja Inwestycji i Handlu
- Polski Fundusz Rozwoju
- Agencja Rozwoju Przemysłu S.A.
- Podkarpackie Centrum Obsługi Inwestorów i Eksporterów
- Rzeszowska Agencja Rozwoju Regionalnego
- Dolina Lotnicza
- Tarnobrzeska Strefa Ekonomiczna EURO-PARK WISŁOSAN (TSSE)
- Stalowowska Strefa Gospodarcza (SSG)
- Regionalna Izba Gospodarcza w Stalowej Woli (RIG)
- Klaster Spawalniczy KLASTAL
- Cech Rzemieślników i Przedsiębiorców
- Oddział Celny w Stalowej Woli
- Powiatowy Urząd Pracy w Stalowej Woli



**Śniadania  
Biznesowe**

warsztaty  
szkolenia  
porady specjalistów  
networking



**Finansowe wsparcie dla biznesu**



**Kuźnia Przedsiębiorczości – Twoja biznesowa przestrzeń**

# POŚREDNICTWO PRACY

## Powiatowy Urząd Pracy oferuje:

- wsparcie w przygotowaniu i upowszechnianiu oferty pracy
- dobór odpowiednich kandydatów
- organizacja giełdy pracy, zaproszenie jako wystawca w targach pracy.

## Jak złożyć krajową ofertę pracy do Powiatowego Urzędu Pracy w Stalowej Woli.

- telefonicznie pod numerami tel: 15-643-37-50, 15-643-37-51 lub 15-643-37-91
- pobrać formularz zgłoszeniowy ze strony internetowej, uzupełnić go, a następnie przesłać faxem (tel: 15-643-37-87) lub e-mailem na adres: [alasinaska@pupstalowawola.pl](mailto:alasinaska@pupstalowawola.pl) lub [riskra@pupstalowawola.pl](mailto:riskra@pupstalowawola.pl)
- osobiście – Powiatowy Urząd Pracy w Stalowej Woli, ul. Dmowskiego 8, 37-450 Stalowa Wola (pok. 1)
- elektronicznie – za pomocą e-formularza oferty pracy udostępnionego przez ministra właściwego ds. pracy na stronie [www.praca.gov.pl](http://www.praca.gov.pl), który po wypełnieniu jest automatycznie przekazywany do wskazanego urzędu pracy

## Agencje pośrednictwa pracy na terenie Podkarpacia

**ADECCO Poland Sp. z o.o.**  
Warszawa  
[www.adecco.pl](http://www.adecco.pl)

**RANDSTAD Polska Sp. z o.o.**  
Warszawa  
[www.randstad.pl](http://www.randstad.pl)

**K&K Selekt Sp. z o.o.**  
Rzeszów  
<http://www.kkselekt.com/>

### Pomoc w doborze kandydata

- określenie cech psychofizycznych niezbędnych do wykonywania konkretnego zawodu, polegające na diagnozowaniu predyspozycji zawodowych osób bezrobotnych oraz poszukujących pracy – kandydatów do pracy
- kierowanie kandydatów na badania psychologiczne bądź lekarskie, pozwalające na wydanie opinii o ich przydatności zawodowej.



# BAZA NOCLEGOWA

**355** MIEJSCA NOCLEGOWE W 5 HOTELACH NA TERENIE MIASTA

**150** ŚREDNIA CENA DOBY HOTELOWEJ W POKOJU JEDNOOSOBOWYM W ZŁ

**270** ŚREDNIA CENA DOBY HOTELOWEJ W APARTAMENCIE W ZŁ

POKOJE JEDNO-DWU-TRZY-CZTEROOSOBOWE, APARTAMENTY

SZEROKA OFERTA DOMÓW WOLNOSTOJĄCYCH DO WYNAJĘCIA

## Hotele na terenie Stalowej Woli

### HOTEL STAL

130 miejsc noclegowych w 75 pokojach, pokoje 1, 2 osobowe oraz apartamenty (w tym apartamenty typu studio z aneksami kuchennymi) i 9 lokali mieszkalnych na dłuższy pobyt

### HOTEL HUTNIK

21 pokoi 1 osobowych, 10 pokoi 2 osobowych, 6 apartamentów 2 osobowych.

### HOTEL METALOWIEC

96 miejsc noclegowych w pokojach 1, 2 oraz 4 osobowych. W pokojach łazienka

### ZAJAZD SEZAM

46 miejsc noclegowych, pokoje 1, 2 osobowe oraz apartamenty

### DWÓR OLIMP

pokoje 1, 2, 3 i 4 osobowe

### AKADEMIK NR 2

pokoje 1, 2, 3 i 4 osobowe z łazienkami plus mieszkanie dla 8-9 osób

## Agencje nieruchomości w Stalowej Woli

Koszty wynajmu - miesięczne

**2500 zł domek jednorodzinny**

**1000-2000 zł** koszt wynajmu wyposażonego mieszkania 2 pokojowego

**300-600 zł** koszt zakwaterowania pracowników, cena 1 łóżka

**Agencje nieruchomości działające na terenie Stalowej Woli**

<http://www.domanscy.com/>

<http://kolodziejnieruchomosci.pl/lista-ofert/>

<http://nieruchomosci-stw.pl/>

<https://www.olx.pl/nieruchomosci/stalowa-wola/>

<http://nieruchomosci-partner.pl/>

<https://www.bb-nieruchomosci.pl/mieszkania>

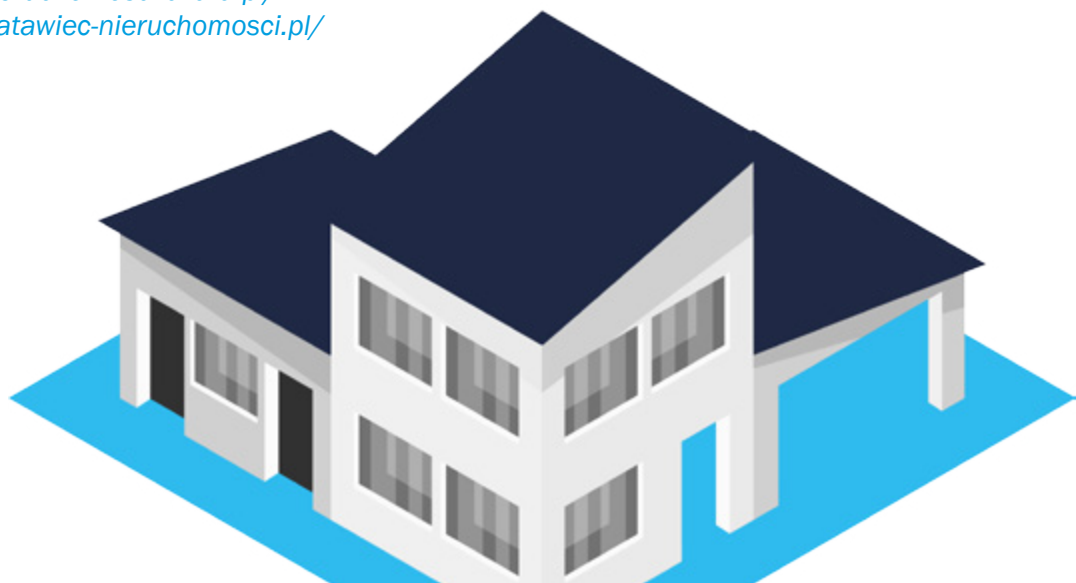
<http://posesja.info.pl/>

<http://www.nieruchomosci-chata.pl/>

<https://www.latawiec-nieruchomosci.pl/>



**Baza szkoleniowo-konferencyjna w Stalowej Woli**





# NOWE OSIEDLA MIESZKANIOWE

**1250** MIESZKAŃ NA NOWYCH OSIEDLACH PARKOWYM I OGRODOWYM  
**600** MIESZKAŃ NA NOWYM OSIEDLU LEŚNA  
**36** MIESZKAŃ W NOWYM BLOKU PRZY UL. ORZESZKOWEJ

Miasto stawia na nowoczesne rozwiązania architektoniczne, odważne i wybiegające w przyszłość projekty, dające silny impuls prorozwojowy dla lokalnej gospodarki. Przykładem jest planowana budowa osiedli „Parkowe” i „Leśna”.

## Osiedle Parkowe w Charzewicach

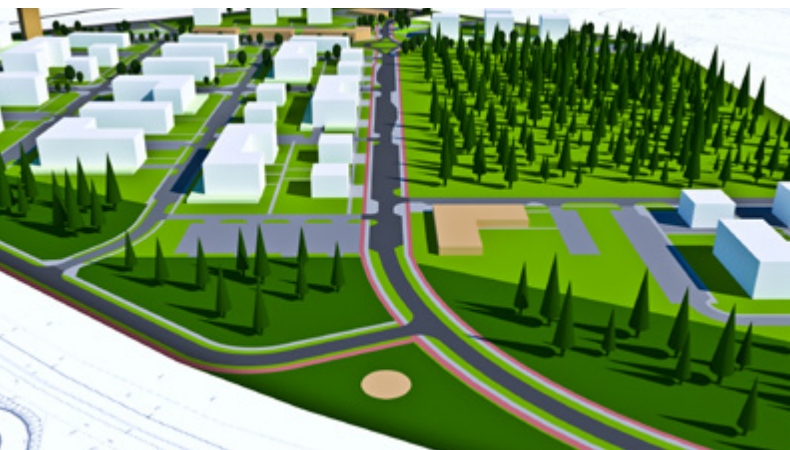
Docelowo na obszarze 23 ha powstanie 1250 mieszkań. Szacunkowa wartość zadania w Stalowej Woli wyniesie 300 mln zł. Koordynowaniem inwestycji mieszkaniowej na osiedlu Charzewice realizuje Społeczna Inicjatywa Mieszkaniowa. Zakończenie inwestycji planowane jest na 2025 rok.

## Osiedle Leśna

W ramach inwestycji zostanie wybudowanych 17 bloków mieszkalnych (600 mieszkań) duży podziemny parking na 100 samochodów, budynek mieszkalno-biurowy (25 pięter) oraz hotel. Powstaną również: żłobko-przedszkole oraz bogata infrastruktura towarzysząca: zieleńce, place zabaw, mostek dla pieszych.

## Nowy, trzeci blok przy ul. Orzeszkowej

Będzie to komunalny blok czynszowy w ramach projektu „Z perspektywą w Stalowej Woli”. W ramach inwestycji powstanie 36 nowych mieszkań z balkonami.





# ROZWADÓW OTWARTY NA INWESTORÓW

## ZOSTAŃ INWESTOREM W NAJSTARSZEJ CZĘŚCI MIASTA – ROZWADOWIE

### Rozwadów objęty jest **Miejscowym Planem Zagospodarowania Przestrzennego**, który przewiduje:

- zabudowę usługowo-mieszkaniową (wysokość nowych budynków mieszkaniowych nie może przekraczać 10 m, a ilość kondygnacji naziemnych dwie)
- przebudowę, rozbudowę i nadbudowę istniejącej zabudowy
- realizację usług nieuciążliwych.

**Samorząd Miasta zakłada możliwość zwolnienia właścicieli kamieniczek z podatku od nieruchomości, jeśli będą prowadzić w nich działalność gospodarczą.**



Propozycje dokumentacji projektowej kamieniczek wokół Rynku

### SKALA MIEJSKICH INWESTYCJI

**17 929 822 ZŁ** WARTOŚĆ CAŁKOWITA ZADAŃ GMINY

**9 427 427 ZŁ** WARTOŚĆ DOFINANSOWANIA Z RPO WP

**8 502 394 ZŁ** WKŁAD WŁASNY GMINY

### Inwestycje obejmują:

- przebudowę płyty Rynku
- przywrócenie historycznych elementów, jak fontanny i źródła uliczne, miejsce do organizacji masowych imprez kulturalnych
- remont dróg wokół Rynku
- modernizację ponad stuletniego budynku dawnego Towarzystwa Gimnastycznego „Sokół”, który pełni funkcję społeczno-kulturalną.

Miasto założone w 1690 roku na mocy przywileju lokacyjnego króla Jana III Sobieskiego. Pierwotnie Rozwadów należał do Gabriela Rozwadowskiego, a od 1723 roku stał się na ponad 200 lat własnością książąt Lubomirskich. Od 1973 roku jest częścią Stalowej Woli.

**Inwestycje w Rozwadów to przywracanie dawnych tradycji rzemieślniczo-handlowo-kupieckich.**

**Lokale i kamienice do wynajęcia lub na sprzedaż.**

**Zlokalizowany w Rozwadowie historyczny, pochodzący 1888, zabytkowy Dworzec PKP przechodzi kapitalną modernizację. Inwestorem są Polskie Koleje Państwowe. Szeroko zakrojone prace remontowe mają na celu przywrócić dawną świetność obiektu. Część budynku ma być przeznaczona pod wynajem i usługi komercyjne.**



# JAK NABYĆ NIERUCHOMOŚĆ

Prowadzeniem spraw związanych z gospodarowaniem nieruchomościami Gminy Stalowa Wola zajmuje się **Wydział Mienia Gminnego i Gospodarki Lokalami**, którego jednym z zadań jest:

- organizowanie przetargów na nieruchomości przeznaczone do sprzedaży lub oddania w użytkowanie wieczyste
- zamieszczanie ogłoszeń o przetargach na tablicy ogłoszeń Urzędu Miasta w Stalowej Woli ul. Wolności 7, publikowane na stronie BIP <http://bip.stalowawola.pl> - zakładka „Nieruchomości”, w Monitorze Urzędowym oraz Tygodniku Sztafeta.

**Sprawdzenie możliwości nabycia wybranej nieruchomości z zasobu gminnego odbywa się poprzez złożenie zapytania do Wydziału Mienia Gminnego i Gospodarki Lokalami, bądź złożenie wniosku do Prezydenta Miasta.**

## Plany zagospodarowania przestrzennego

### Formy zbycia nieruchomości

Sprzedaż i oddanie w użytkowanie wieczyste nieruchomości stanowiących własność gminy następuje w drodze przetargu organizowanego na zasadach określonych w:

- art. 37–42 ustawy z dnia 21 sierpnia 1997 r. o gospodarce nieruchomościami (Dz. U.2020 poz. 1990 t.j.)
- rozporządzeniu Rady Ministrów z dnia 14 września 2004 r. w sprawie sposobu i trybu przeprowadzenia przetargów oraz rokowań na zbycie nieruchomości (Dz. U.2020 poz. 1698)

### Zbycie nieruchomości może nastąpić w formie:

- przetargu ustnego nieograniczonego
- przetargu ustnego ograniczonego
- przetargu pisemnego nieograniczonego
- przetargu pisemnego ograniczonego
- rokowań

### Przetarg ustny nieograniczony

Ma formę ustnej licytacji, która gwarantuje transparentność postępowania, gdyż opiera się na zasadach jawności i jednolitości, równego dostępu do udziału w przetargu oraz najkorzystniejszego wyniku przetargu - nabywcą zostaje osoba, która zaoferuje najwyższą kwotę ponad cenę wywoławczą, ustaloną przez Prezydenta Miasta.

Cenę wywoławczą w pierwszym przetargu ustala się w wysokości nie niższej niż wartość nieruchomości (oszacowaną przez rzeczoznawcę majątkowego), natomiast w drugim przetargu Prezydent może ustalić cenę w wysokości niższej niż wartość nieruchomości, jednak nie niższej niż 50% tej wartości.

W przetargu mogą brać udział podmioty, które wniosą wadium na wskazany rachunek bankowy w określonej wysokości i terminie podanym w ogłoszeniu o przetargu. Wysokość wadium ustala Prezydent Miasta, wadium nie może być niższe niż 5% ceny wywoławczej i wyższe niż 20% tej ceny. Postąpienie w czasie licytacji nie może wynosić mniej niż 1% ceny wywoławczej, z zaokrągleniem w górę do pełnych dziesiątek złotych. Przetarg jest ważny bez względu na liczbę uczestników, jeżeli przynajmniej jeden uczestnik zaoferował co najmniej jedno postąpienie powyżej ceny wywoławczej.

Wadium wniesione przez uczestnika, który wygra przetarg, zalicza się na poczet ceny nabycia nieruchomości. Wadnia wpłacone przez pozostałych uczestników zwraca się niezwłocznie po odwołaniu lub zamknięciu przetargu, jednak nie później niż przed upływem trzech dni od dnia odwołania, zamknięcia, unieważnienia przetargu lub zakończenia przetargu wynikiem negatywnym, przelewem na rachunki bankowe, z których wpłaty wpłynęły. Nabywca zobowiązany jest zapłacić osiągniętą w przetargu cenę sprzedaży nieruchomości nie później niż do dnia zawarcia umowy notarialnej.

### Przetarg ustny ograniczony

Przetarg ustny ograniczony organizuje się, jeżeli warunki przetargowe mogą być spełnione tylko przez ograniczoną liczbę osób. Forma przetargu ustnego ograniczonego winna być uzasadniona w ogłoszeniu o przetargu. Zainteresowane podmioty muszą pisemnie zgłosić chęć uczestnictwa, wraz ze wskazanymi w ogłoszeniu dokumentami oraz wnieść wadium. Komisja przetargowa sprawdza, czy oferenci spełniają warunki przetargowe oraz ogłasza listę osób zakwalifikowanych do uczestnictwa w przetargu. Lista osób jest wywieszana w siedzibie urzędu nie później niż dzień przed wyznaczonym terminem przetargu. W pozostałym zakresie stosuje się zasady opisane dla przetargu ustnego nieograniczonego.

## Wydział Mienia Gminnego i Gospodarki Lokalami

ul. Wolności 9, II piętro, pok. 39, 32  
37-450 Stalowa Wola  
e-mail: [sszkutnik@stalowawola.pl](mailto:sszkutnik@stalowawola.pl)  
[ebabula@stalowawola.pl](mailto:ebabula@stalowawola.pl)

## Kierownik Biura ds. Rozwoju Strategicznego Parku Inwestycyjnego

Jacek Śledziński  
tel. 664 996 962  
e-mail: [jsledzinski@stalowawola.pl](mailto:jsledzinski@stalowawola.pl)

# ZAINWESTOWALI W STAŁOWEJ WOLI

**Inwestorzy w styczniu 2021 roku na podstawie decyzji o wsparciu Agencji Rozwoju Przemysłu S.A. Oddział w Tarnobrzegu (9 inwestorów) zadeklarowali poniesienie 195 mln zł nakładów inwestycyjnych oraz utworzenie 70 nowych miejsc pracy przy utrzymaniu dotychczasowych ponad 914 pracowników.**

**Inwestorzy już działający na podstawie zezwoleń Agencji Rozwoju Przemysłu S.A. Oddział w Tarnobrzegu (21 inwestorów) zadeklarowali w 2021 roku poniesienie 1,28 mld zł nakładów inwestycyjnych oraz utworzenie 1234 nowych miejsc pracy.**

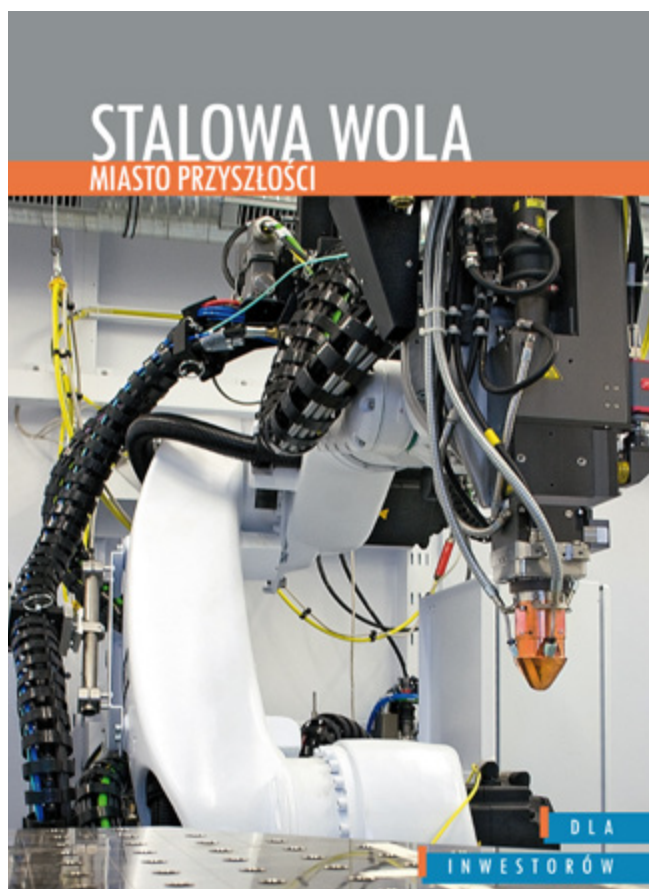
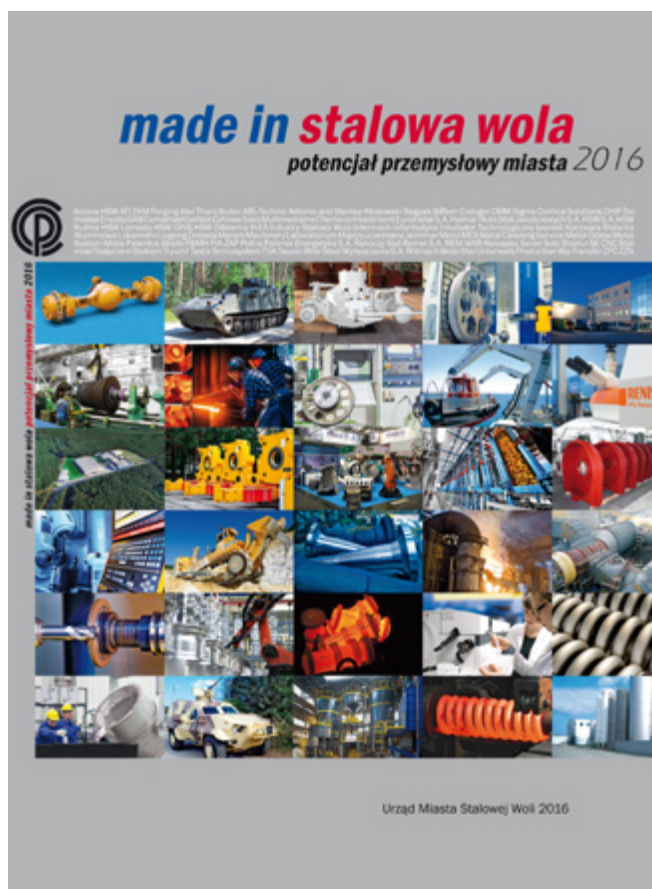
**Łącznie na terenie Stalowej Woli Inwestorzy ponieśli – 1,71 mld zł nakładów i utworzyli 5909 miejsc pracy (zezwolenia i decyzje o wsparciu).**

Źródło: ARP S.A. Oddział w Tarnobrzegu

Katalogi największych polskich i zagranicznych inwestorów

## made in stalowa wola

## Miasto przyszłości





# OFERTA LOKALIZACYJNA

## Strategiczny Park Inwestycyjny Euro-Park Stalowa Wola

EURO-PARK STALOWA WOLA to teren o powierzchni niepełna 1 tys. hektarów przeznaczony pod inwestycje przemysłowe związane ze wspieraniem rozwoju i wdrażaniem nowoczesnych technologii w dziedzinie energii, elektromobilności, transportu, technologii wodorowej, lotnictwa czy motoryzacji.

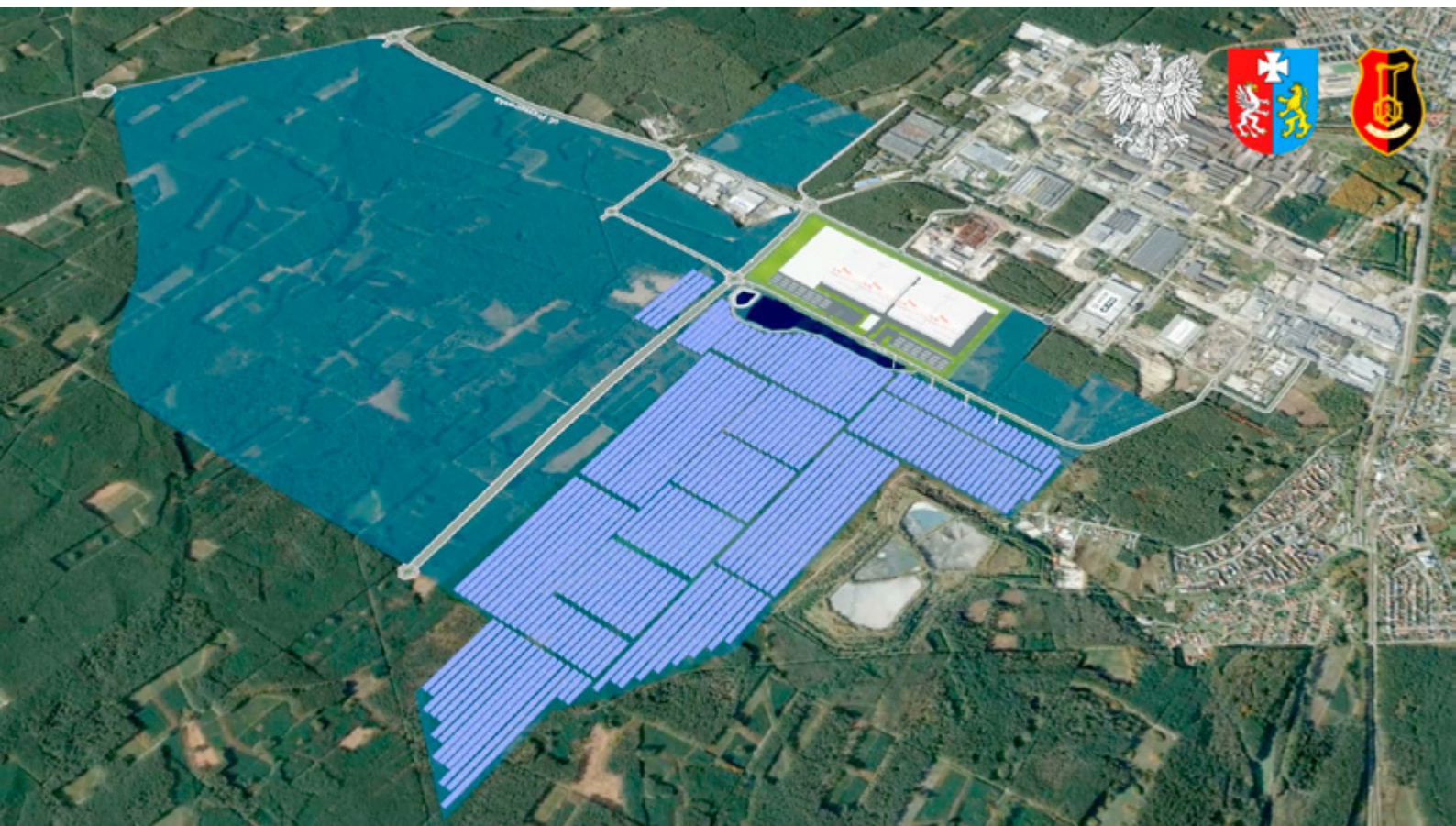
Na 56 hektarach nowopowstałej strefy gospodarczej SPI Euro-Park Stalowa Wola trwa budowa najnowocześniejszej, w pełni ekologiczna fabryki folii miedzianej do baterii aut elektrycznych. Inwestorem jest spółka SK nexilis z koreańskiej grupy SK. Inwestycja szacowana na 3 miliardy złotych tylko w pierwszym etapie zatrudni ponad pół tysiąca osób.

Docelowo firma zamierza w Stalowej Woli zainwestować 650 milionów euro, utworzyć setki nowych miejsc pracy, współpracować z ośrodkami edukacyjnymi i wykorzystać w 100% odnawialne źródła energii jako lider realizujący politykę ochrony środowiska.



### Połączenia transportowe terenu przedstawionego w niniejszej ofercie (odległości w km)

- Autostrada A4 → 65 km
- Droga szybkiego ruchu S19 → 5km
- Port rzeczny/Port Sandomierz → 30 km
- Kolej/Stacja Stalowa Wola → 3 km
- Bocznica kolejowa → 2 km
- Najbliższe lotnisko międzynarodowe/Lotnisko Rzeszów Jasionka → 60 km
- Najbliższe miasto wojewódzkie/Miasto Rzeszów → 70 km
- Lotnisko biznesowo-sportowe w Turbi → 14 km





# OFERTA LOKALIZACYJNA

## Strategiczny Park Inwestycyjny

### Euro-Park Stalowa Wola.

#### Planowane drogi

Planowane drogi będą liczyć łącznie 11 km. Droga strefowa nr 1 – 3,84 km, droga strefowa nr 2 – 0,99 km, droga strefowa nr 3 – 2,5 km, droga strefowa nr 4 – 1,3 km, droga strefowa nr 5 – 0,5 km, droga strefowa nr 6 – 0,65 km oraz przebudowa ul. Przyszowskiej (2,73 km) na drogę czteropasmową.

Droga prowadząca od ul. Przemysłowej, okalająca teren Strategicznego Parku Inwestycyjnego także będzie posiadać po dwa pasy w obu kierunkach. W przyszłości będzie ona stanowiła bramę wjazdową do drogi szybkiego ruchu S-19. Jest to także bardzo istotna droga dla Powiatu Nizańskiego, Gminy i Miasta Nisko oraz dla strefy w Nowosielcu, gdzie planowane jest uruchomienie terminalu LHS.

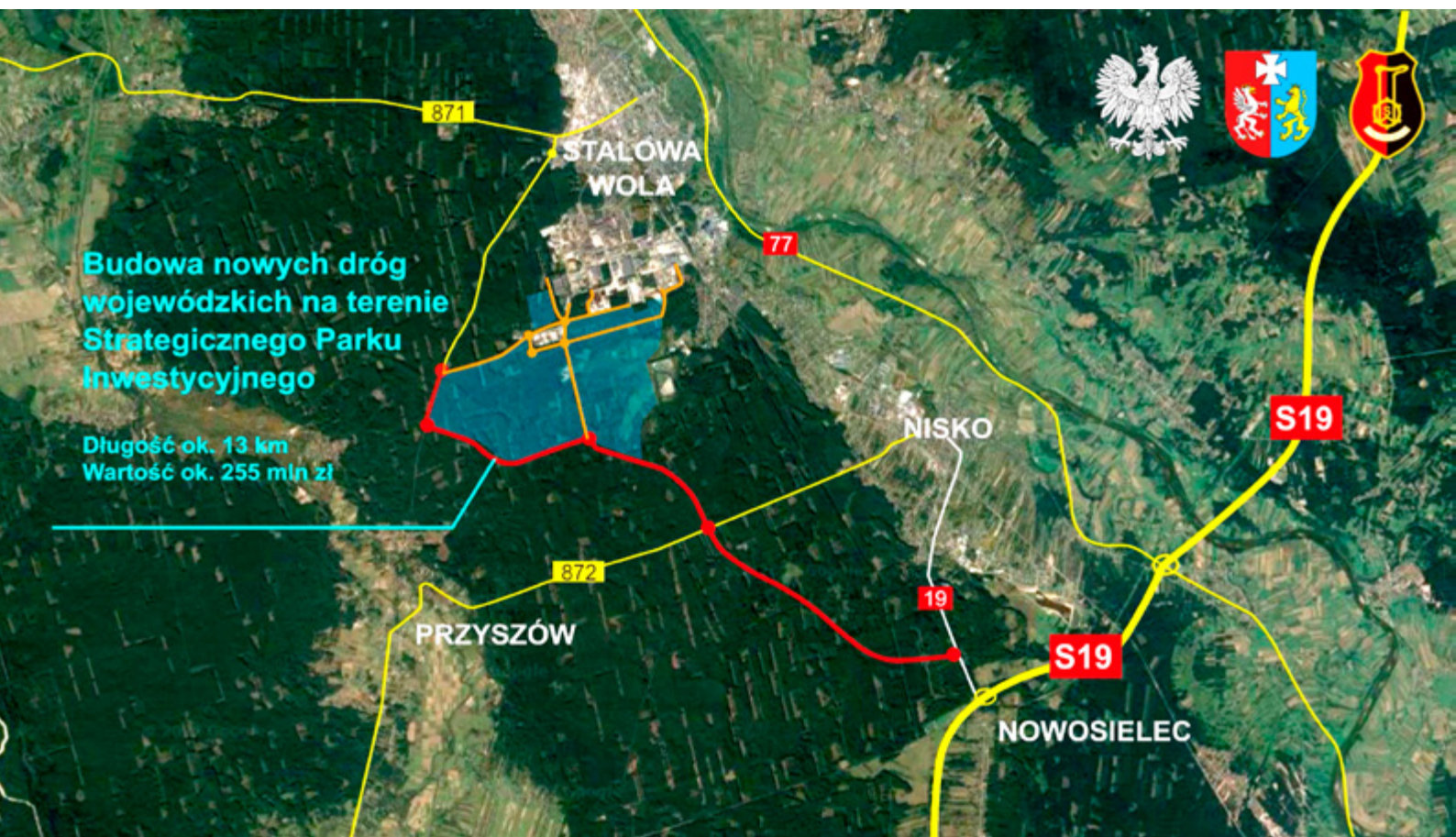


#### Połączenia transportowe terenu przedstawionego w niniejszej ofercie (odległości w km)

- Autostrada A4 → 65 km
- Droga szybkiego ruchu S19 → 5km
- Port rzeczny/Port Sandomierz → 30 km
- Kolej/Stacja Stalowa Wola → 3 km
- Bocznica kolejowa → 2 km
- Najbliższe lotnisko międzynarodowe / Lotnisko Rzeszów Jasionka → 60 km
- Najbliższe miasto wojewódzkie / Miasto Rzeszów → 70 km
- Lotnisko biznesowo-sportowe → 14 km



Strategiczny Park Inwestycyjny  
Euro-Park Stalowa Wola. [Planowane drogi](#)





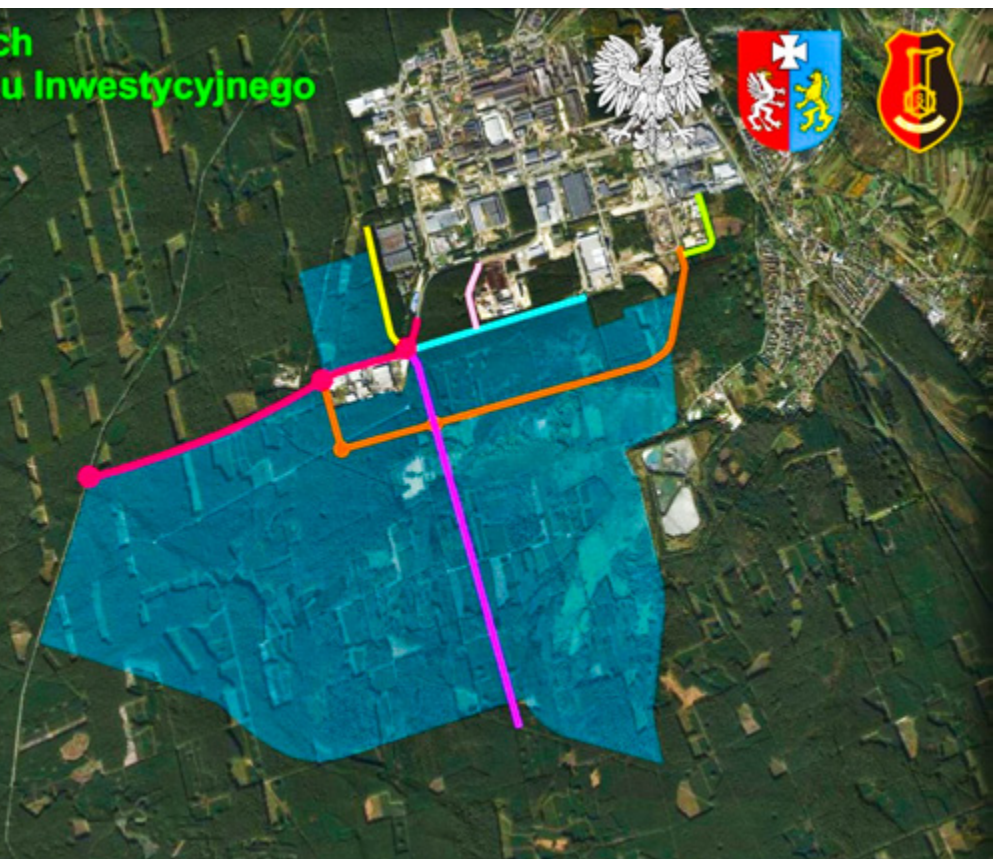
# OFERTA LOKALIZACYJNA

## Strategiczny Park Inwestycyjny Euro-Park Stalowa Wola. Planowane drogi



### Budowa nowych dróg miejskich na terenie Strategicznego Parku Inwestycyjnego

Droga strefowa nr 1	3,84 km
Droga strefowa nr 2	0,99 km
Droga strefowa nr 3	2,5 km
Droga strefowa nr 4	1,3 km
Droga strefowa nr 5	0,5 km
Droga strefowa nr 6	0,65 km
ul. Przyszowska (rozbudowa)	2,73 km





# OFERTA LOKALIZACYJNA

## Działki nr 102/731, 102/733 Powierzchnia łączna 0,7245 ha

Nieruchomości gruntowe niezabudowane, położone w obrębie 6-HSW, Lasy Państwowe w Stalowej Woli przy ul. gen. Tadeusza Kasprzyckiego oznaczone jako działki: Nr 102/731 objęta KW TB1S/00055955/9 i 102/733 objęta KW TB1S/00055954/2 o łącznej powierzchni 0,7245 ha.

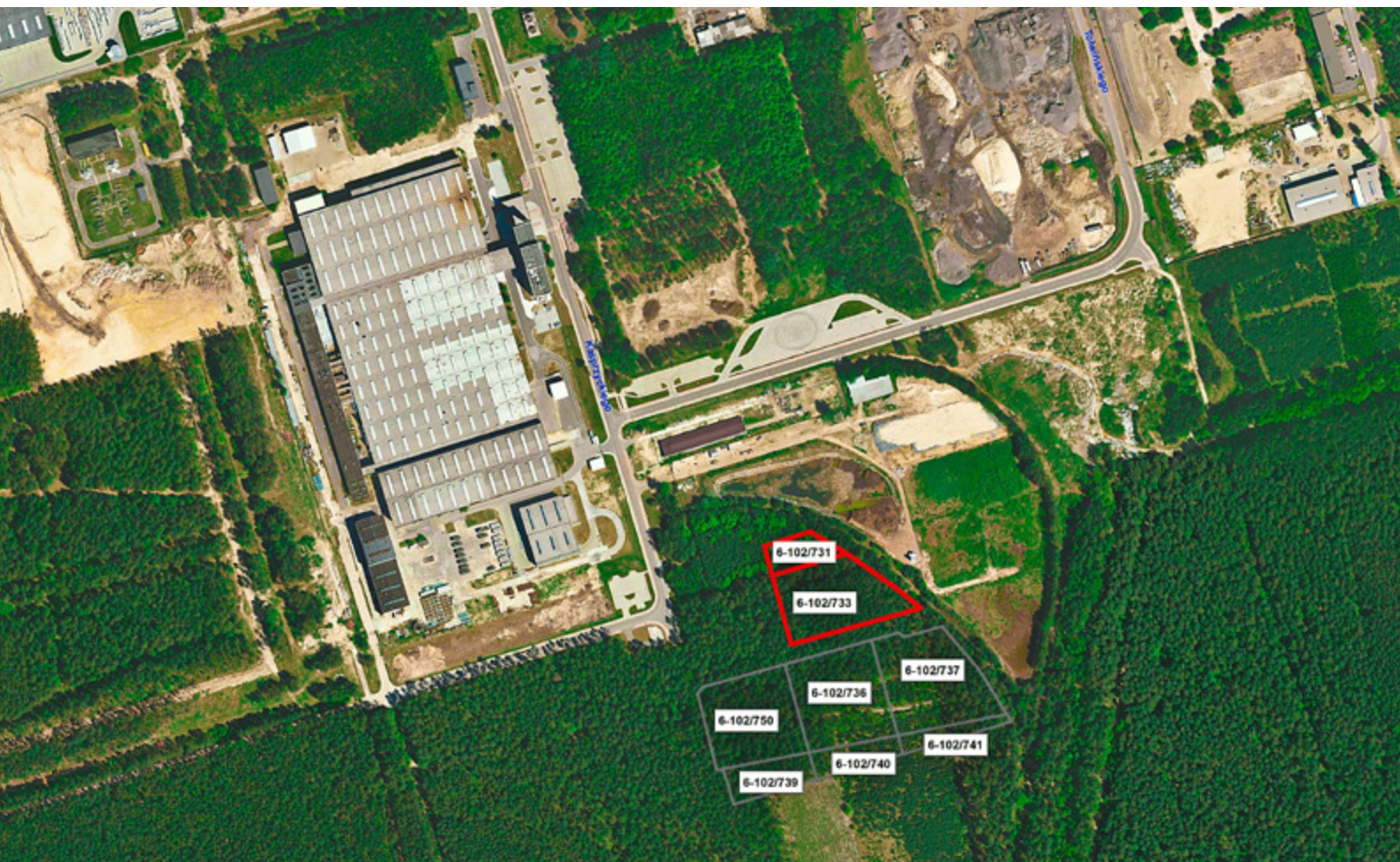
Zgodnie z miejscowym planem zagospodarowania przestrzennego terenów Specjalnej Strefy Ekonomicznej w Stalowej Woli działki położone są w obszarze oznaczonym symbolem P18 - tereny obiektów produkcyjnych, składów i magazynów.

Nieruchomości posiadają dostęp do drogi publicznej ul. gen. Tadeusza Kasprzyckiego poprzez drogę wewnętrzną, zlokalizowaną na działce 102/734 obr. 6-HSW, Lasy Państwowe.



### Połączenia transportowe terenu przedstawionego w niniejszej ofercie (odległości w km)

- Autostrada A4 → 65 km
- Droga szybkiego ruchu S19 → 5km
- Port rzeczny/Port Sandomierz → 30 km
- Kolej/Stacja Stalowa Wola → 3 km
- Bocznic kolejowa → 2 km
- Najbliższe lotnisko międzynarodowe/Lotnisko Rzeszów Jasionka → 60 km
- Najbliższe miasto wojewódzkie/Miasto Rzeszów → 70 km
- Lotnisko biznesowo-sportowe w Turbi → 14 km





# OFERTA LOKALIZACYJNA

**Działki nr 102/736, 102/740**  
**Powierzchnia łączna 0,8029 ha**

Nieruchomości gruntowe niezabudowane, położone w obrębie 6-HSW, Lasy Państwowe w Stalowej Woli przy ul. gen. Tadeusza Kasprzyckiego, oznaczone jako działki: Nr 102/736 i 102/740, o łącznej pow. 0,8029 ha. Działki objęte są księgą wieczystą KW TB1S/00055954/2.

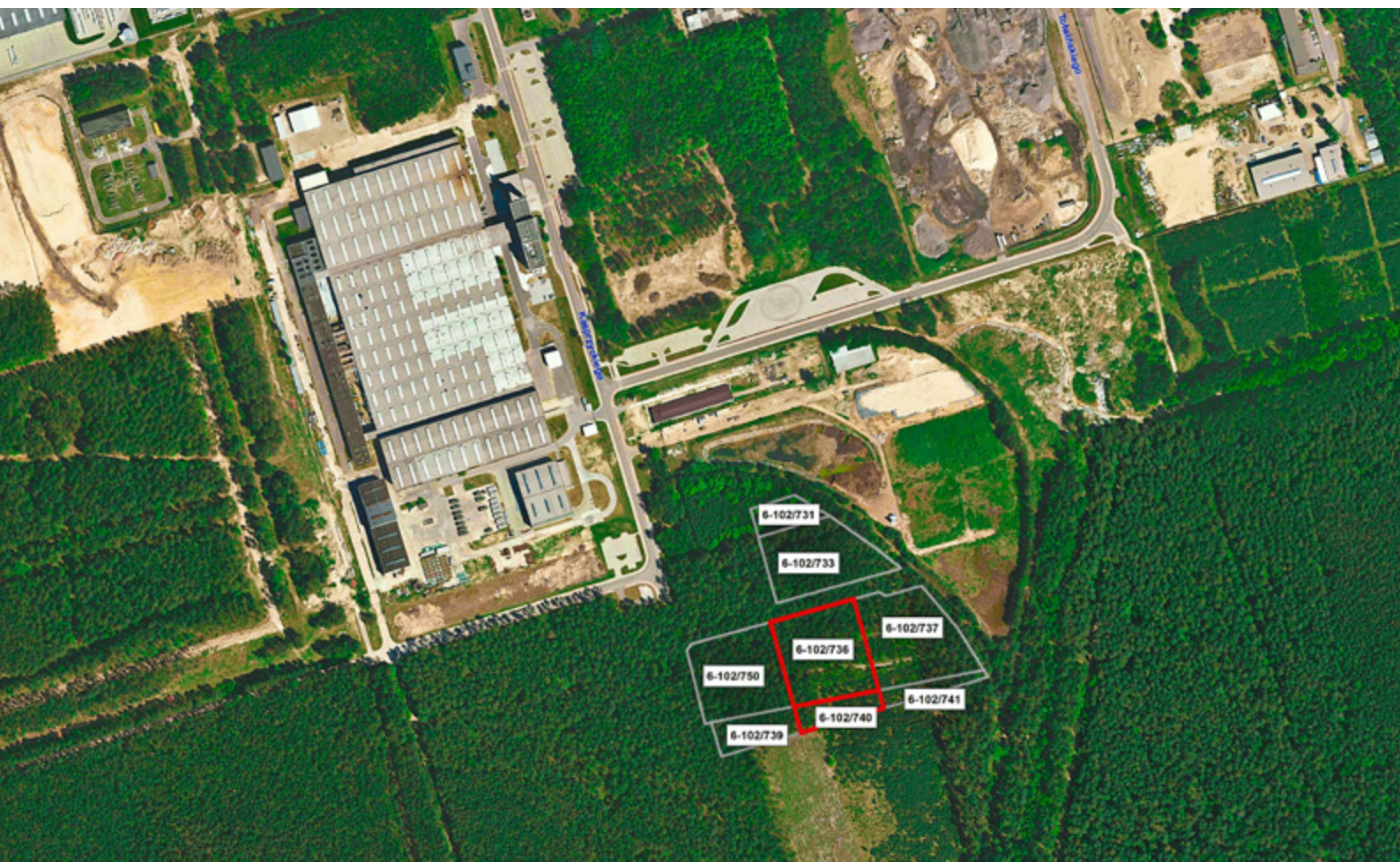
Zgodnie z miejscowym planem zagospodarowania przestrzennego terenów Specjalnej Strefy Ekonomicznej w Stalowej Woli działki położone są w obszarze oznaczonym symbolem P18 - tereny obiektów produkcyjnych, składów i magazynów.

Nieruchomości posiadają dostęp do drogi publicznej ul. gen. Tadeusza Kasprzyckiego, poprzez drogę wewnętrzną, zlokalizowaną na działce 102/734 obr. 6-HSW, Lasy Państwowe.



## Połączenia transportowe terenu przedstawionego w niniejszej ofercie (odległości w km)

- Autostrada A4 → 65 km
- Droga szybkiego ruchu S19 → 5km
- Port rzeczny/Port Sandomierz → 30 km
- Kolej/Stacja Stalowa Wola → 3 km
- Bocznicą kolejową → 2 km
- Najbliższe lotnisko międzynarodowe / Lotnisko Rzeszów Jasionka → 60 km
- Najbliższe miasto wojewódzkie / Miasto Rzeszów → 70 km
- Lotnisko biznesowo-sportowe → 14 km





# OFERTA LOKALIZACYJNA

**Działki nr 102/737, 102/741**  
**Powierzchnia łączna 0,8042 ha**

Nieruchomości gruntowe niezabudowane, położone w obrębie 6-HSW, Lasy Państwowe w Stalowej Woli przy ul. gen. Tadeusza Kasprzyckiego, oznaczone jako działki: Nr 102/737 i 102/741 o łącznej pow. 0,8042 ha.

Działki objęte są księgą wieczystą KW TB1S/00055954/2

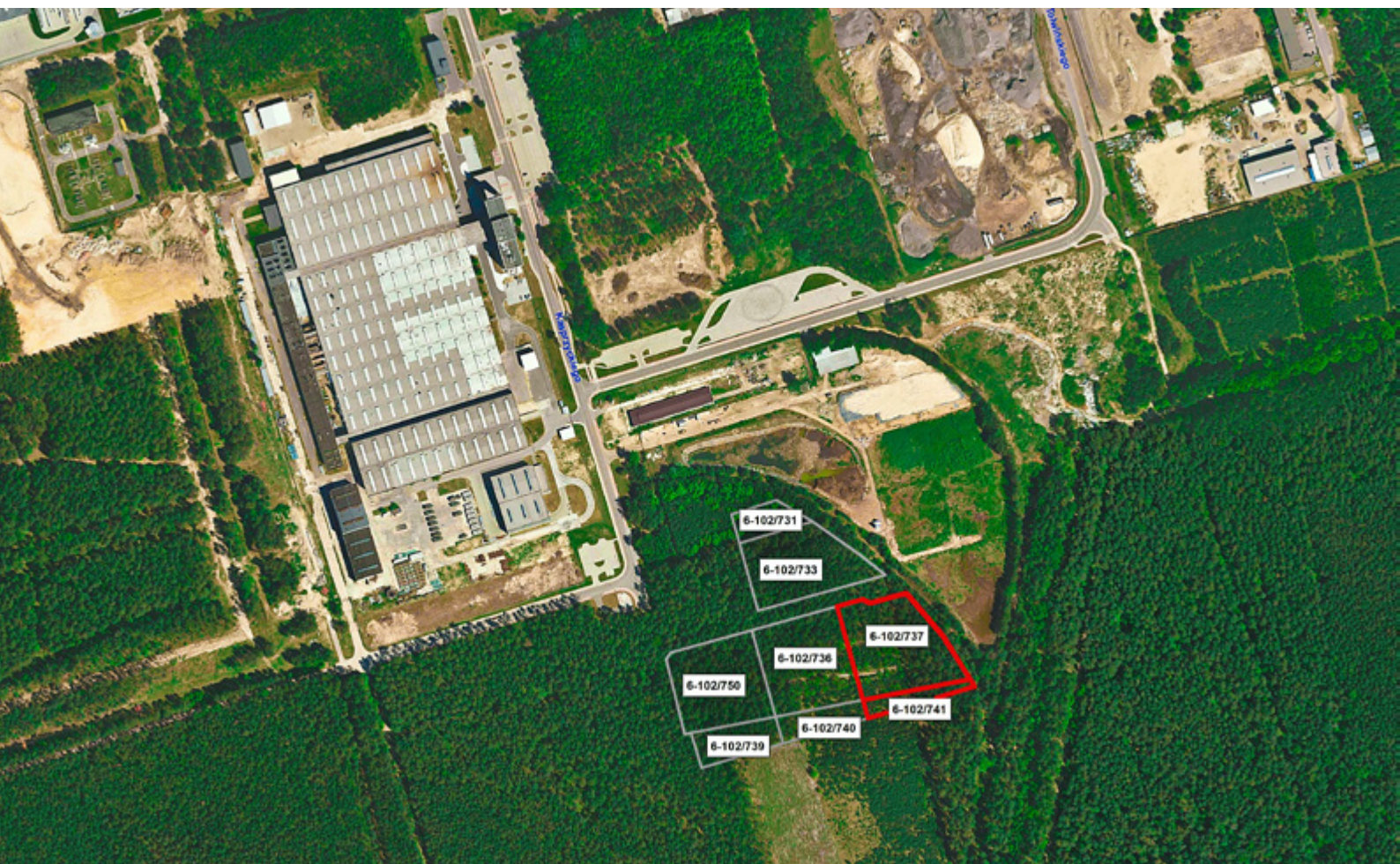
Zgodnie z miejscowym planem zagospodarowania przestrzennego terenów Specjalnej Strefy Ekonomicznej w Stalowej Woli działki położone są w obszarze oznaczonym symbolem P18 - tereny obiektów produkcyjnych, składów i magazynów.

Nieruchomości posiadają dostęp do drogi publicznej ul. gen. Tadeusza Kasprzyckiego, poprzez drogę wewnętrzną, zlokalizowaną na działce 102/734 obr. 6-HSW, Lasy Państwowe.



## Połączenia transportowe terenu przedstawionego w niniejszej ofercie (odległości w km)

- Autostrada A4 → 65 km
- Droga szybkiego ruchu S19 → 5km
- Port rzeczny/Port Sandomierz → 30 km
- Kolej/Stacja Stalowa Wola → 3 km
- Bocznicą kolejową → 2 km
- Najbliższe lotnisko międzynarodowe / Lotnisko Rzeszów Jasionka → 60 km
- Najbliższe miasto wojewódzkie / Miasto Rzeszów → 70 km
- Lotnisko biznesowo-sportowe → 14 km





# OFERTA LOKALIZACYJNA

## Działka nr 26/75 Powierzchnia 1,2187 ha

Nieruchomość gruntowa niezabudowana, położona w obrębie 6-HSW, Lasy Państwowe w Stalowej Woli przy ul. Eugeniusza Kwiatkowskiego. Oznaczona jako działka nr 26/75 o powierzchni 1,2187 ha.

Działka objęta jest księgą wieczystą KW TB1S/00045005/2.

Zgodnie z miejscowym planem zagospodarowania przestrzennego, obszaru usytuowanego przy skrzyżowaniu ulic Kwiatkowskiego i Orzeszkowej, działka położona jest w obszarze oznaczonym symbolami: UC – rozmieszczenie obiektów handlowych o powierzchni sprzedaży powyżej 2000 m<sup>2</sup>, 6ZP, 7ZP – tereny zieleni urządzonej oraz w niewielkiej części 3KDW – tereny komunikacji – droga wewnętrzna.



### Połączenia transportowe terenu przedstawionego w niniejszej ofercie (odległości w km)

- Autostrada A4 → 65 km
- Droga szybkiego ruchu S19 → 5 km
- Port rzeczny/Port Sandomierz → 28 km
- Kolej/Stacja Stalowa Wola → 1 km
- Najbliższe lotnisko międzynarodowe / Lotnisko Rzeszów Jasionka → 60 km
- Najbliższe miasto wojewódzkie / Miasto Rzeszów → 70 km
- Lotnisko biznesowo-sportowe → 10 km





# OFERTA LOKALIZACYJNA

## Działka nr 26/95 Powierzchnia 1,7987 ha

Nieruchomość gruntowa niezabudowana, położona w obrębie 6-HSW, Lasy Państwowe w Stalowej Woli przy ul. Hutniczej. Oznaczona jako działka nr 26/95 o powierzchni 1,7987 ha.

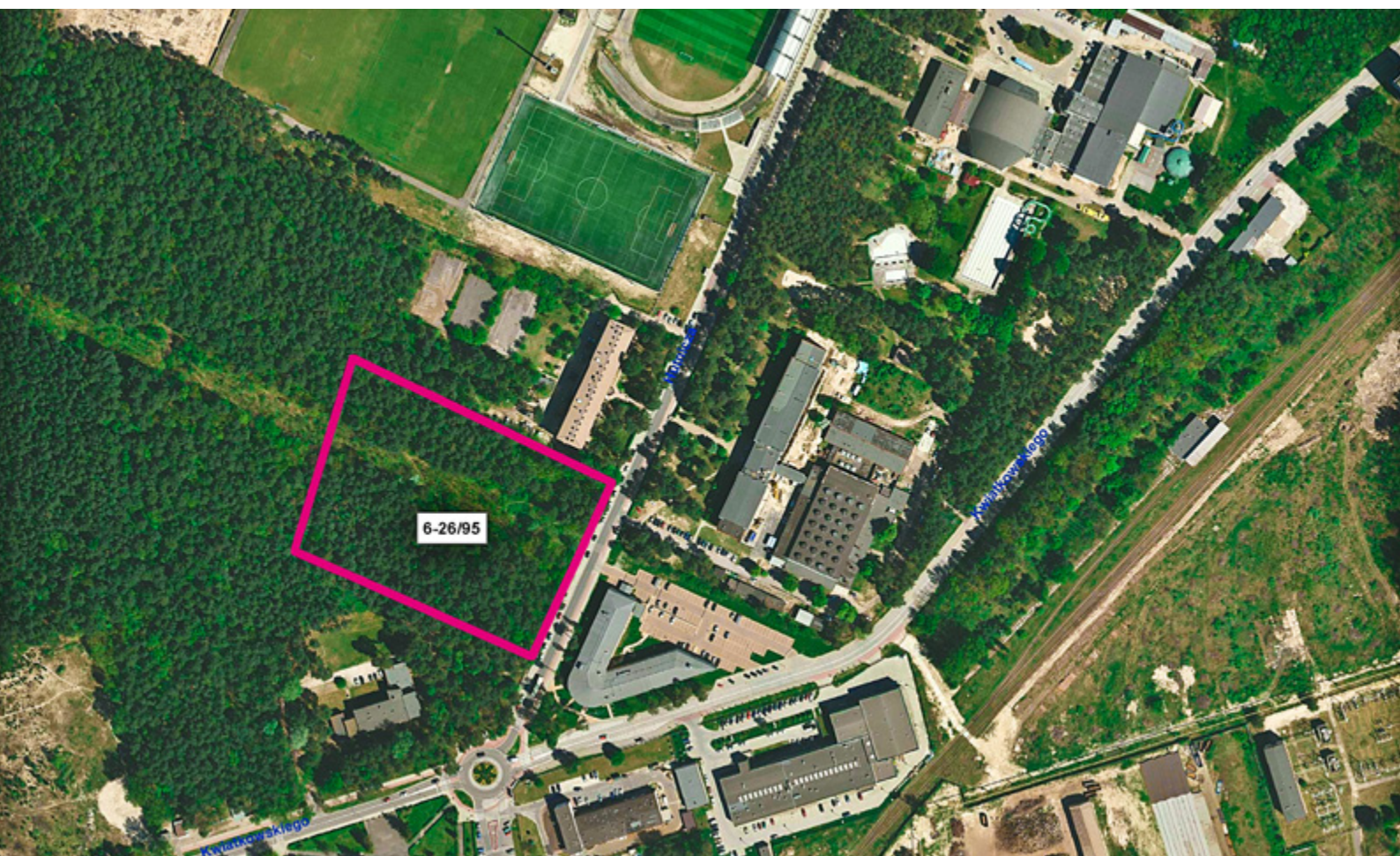
Działka objęta jest księgą wieczystą KW TB1S/00066076/3.

Zgodnie z miejscowym planem zagospodarowania przestrzennego obszaru położonego pomiędzy ul. Ofiar Katynia i ul. Kwiatkowskiego w Stalowej Woli Etap I, działka położona jest w obszarze oznaczonym symbolem 1Z/U – teren usług w zieleni – jako funkcję podstawową dopuszcza się wprowadzenia funkcji towarzyszących funkcji podstawowej w postaci usług oświaty.



### Połączenia transportowe terenu przedstawionego w niniejszej ofercie (odległości w km)

- Autostrada A4 → 65 km
- Droga szybkiego ruchu S19 → 5km
- Port rzeczny/Port Sandomierz → 28 km
- Kolej/Stacja Stalowa Wola → 1 km
- Najbliższe lotnisko międzynarodowe / Lotnisko Rzeszów Jasionka → 60 km
- Najbliższe miasto wojewódzkie / Miasto Rzeszów → 70 km
- Lotnisko biznesowo-sportowe → 10 km





# OFERTA LOKALIZACYJNA

**Działki nr 1217/30, 1224/17**  
**Powierzchnia łączna 0,2637 ha**

Nieruchomość gruntowa niezabudowana, położona w obrębie 2 - Rozwadów w Stalowej Woli przy ul. Tysiąclecia.

Oznaczona jako działki nr 1217/30 i 1224/17 o łącznej powierzchni 0,2637 ha.

Działka objęta jest księgą wieczystą KW TB1S/00012455/1.



## Połączenia transportowe terenu przedstawionego w niniejszej ofercie (odległości w km)

- Autostrada A4 → 65 km
- Droga szybkiego ruchu S19 → 5km
- Port rzeczny/Port Sandomierz → 28 km
- Kolej/Stacja Stalowa Wola → 1,5 km
- Bocznic kolejowa → 1 km
- Najbliższe lotnisko międzynarodowe / Lotnisko Rzeszów Jasionka → 60 km
- Najbliższe miasto wojewódzkie / Miasto Rzeszów → 70 km
- Lotnisko biznesowo-sportowe → 6 km







Urząd Miasta Stalowej Woli

Sekretariat Prezydenta Miasta  
Pokój nr 127 – I piętro  
ul. Kwiatkowskiego 1  
tel. 15 847 93 24  
e-mail: [um@stalowawola.pl](mailto:um@stalowawola.pl)

Kierownik Biura ds. Rozwoju Strategicznego  
Parku Inwestycyjnego  
Jacek Śledziński  
tel. 664 996 962  
e-mail: [jsledzinski@stalowawola.pl](mailto:jsledzinski@stalowawola.pl)

Wydział Promocji, Kultury i Sportu  
Pokój nr 103, 104 – I piętro  
ul. Kwiatkowskiego 1  
tel. 15 847 93 11, 15 643 35 81  
e-mail: [promocja@stalowawola.pl](mailto:promocja@stalowawola.pl)

**Miasto Stalowa Wola**  
**Warto tu inwestować!**